

RETOUR à la TERRE

PERMACULTURER votre PROJET

du 24 février au 1er mars 2019

avec Franck Chevallier & Yvan Gainon
à l'Ecolieu Ô Saveur de l'Instant



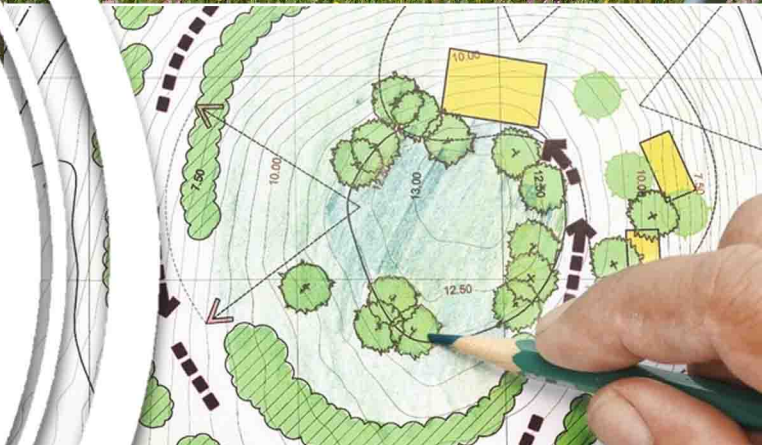
5 jours

en BOURGOGNE (71)

Un **ACCOMPAGNEMENT PERSONNALISÉ**

à la conception de votre **TERRAIN**
et de vos **ACTIVITÉS AGRICOLES**

Stage ouvert à une production de taille familiale, artisanale ou agricole : maraîchage, cultures, poules, élevages, vaches laitières, fruitiers ...



FORFAIT Stage + Pension + Hébergement : 590 € + 5 € adhésion - Couple : 885 €

Contact : Association Pépinière d'Ô - 03 73 27 05 75 - infos@pepinieredo.fr
A l'Ecolieu Ô Saveur de l'Instant - 174 rue du Thiellet - SAINT-USUGE (71)

Une approche contextualisée répondant directement à vos besoins

CE STAGE S'ADRESSE :

aux personnes en recherche active d'un terrain ou possédant déjà un terrain et très désireuses d'avoir une activité de type agricole (maraîchage, cultures, poules, élevages, vaches laitières, fruitiers ...) quelque soit la surface du terrain, du jardin à la ferme.

Le stage comprendra **une phase d'observation et d'analyse** puis **une phase de conception**. Nous **évaluerons le meilleur usage du terrain** en fonction du contexte topo-pédo-climatique et nous regarderons la concordance avec les activités que vous avez projetées de faire. Puis nous passerons **à la conception de l'agro-écosystème**. A partir de l'existant, nous compléterons la **matrice sauvage** pour travailler avec la Nature et encourager les services écosystémiques, et selon votre projet, nous concevrons la **matrice cultivée** en prenant en compte les questions de gestion de l'eau, de circulation et la trame arborée.

Un travail préparatoire au stage sera nécessaire pour rassembler des données et des cartes.

Intervenants Franck Chevallier



Après des études d'ingénierie et 15 ans d'agriculture et d'élevage extensif sur la ferme familiale, j'ai choisi de revisiter la notion de ferme et le métier d'agriculteur.

Pour cela, j'ai voyagé et travaillé dans des fermes proposant d'autres modèles et j'ai approfondi les méthodologies que sont la **permaculture**, le **keyline design** et l'**holistic management**. Concevoir des paysages fertiles inspirés du fonctionnement des écosystèmes me tient à cœur. Je réalise des designs de terrains, des chantiers de régénération des sols et j'anime des ateliers de formation dans les domaines de la **permaculture appliquée**.

Site internet : www.paysages-fertiles.fr

Yvan Gainon



Je suis **co-fondateur de l'Ecolieu "Ô Saveur de l'Instant"**, lieu d'accueil de groupes, de stages et formations. Nous avons accueilli sur l'Ecolieu la première formation en Permaculture en 2012. Je partage et je conseille depuis sur **montage de projets, l'éco-construction, la gestion des énergies, les espaces de baignades naturelles et la phyto-épuration**.

Une expertise et un accompagnement basé sur la méthodologie développée par **Paysages Fertiles**, intégrant des apports de la permaculture, du keyline design, avec l'intention de créer **une agriculture basée sur le fonctionnement des écosystèmes**. Cette méthodologie convient aussi bien à **une production de taille familiale, artisanale ou agricole**.

Hébergement et vie pratique

L'hébergement de base proposé est en chambre collective. Nous disposerons de quelques chambres seules ou à 2. L'attribution des chambres se fera dans l'ordre d'arrivée des inscriptions. Pour ne pas perturber les animaux déjà présents sur le domaine, nous n'acceptons pas d'autres animaux. La nourriture proposée est bio-végétarienne. La vie en collectif fera partie intégrante de cette formation et vous serez amenés à participer activement à la préparation des repas et à l'entretien des espaces de vie.

RETOUR à la TERRE

PERMACULTURER votre PROJET

du 24 février au 1er mars 2019 à l'Ecolieu Ô Saveur de l'Instant (71)

*Vous pouvez soit vous inscrire en ligne
soit nous retourner le formulaire d'inscription suivant à :*

ASSOCIATION PEPINIERE D'Ô
174 rue du Thiellet - 71500 Saint-Usuge

Nom : Prénom :
Date de naissance : Sexe :
Adresse de correspondance :
Rue :
Code Postal : Ville :
Téléphone : Email :
Régime alimentaire particulier ou allergie : Problème de santé :
Crudivore nous contacter par téléphone avant inscription

Je souhaite participer au stage RETOUR A LA TERRE et je souhaite être hébergé :
*(les forfaits ci-dessous incluent les frais pédagogiques, l'hébergement et la pension complète par personne pour les 5 jours.
La formation se fait en résidentiel et en pension complète)*

- en Chambre Collective (unisex) ou en Véhicule aménagé
Montant des arrhes : 1 adulte : 180 € / couple : 270 €
 1 adulte : 590 € + 5 € adhésion Couple : 885 € + 10 € adhésion
- en Chambre à 2 :
Montant des arrhes : 1 adulte : 210 € / couple 330 €
 1 adulte : 690 € + 5 € adhésion Couple : 1085 € + 10 € adhésion
- en Chambre Individuelle : 765 € + 5 € d'adhésion
(sous réserve de disponibilités) - Montant des arrhes : 230 €
- Je viens avec mon/mes enfants (et un accompagnant si je ne viens pas en couple)
Participation par enfant et/ou accompagnant : 75 €
 Nombre d'enfants : ____ Ages : 1 Accompagnant



Je souhaite recevoir la NewsLettre sur les activités proposées à l'Ecolieu

Les places étant limitées, nous nous réservons le droit de clôturer les inscriptions ou d'annuler le stage si le nombre de participants est insuffisant, 15 jours avant le début du stage (soit le 9 février 2019). Les inscriptions sont prises dans l'ordre d'arrivée des fiches d'inscription ou des réservations en ligne. Seules les inscriptions accompagnées du versement des arrhes seront validées. Vous recevrez par mail, confirmation de votre inscription ainsi qu'une liste de préconisations pour votre arrivée.

Les annulations seront acceptées jusqu'au 15 janvier 2019 et les arrhes remboursées. Toute annulation de votre part faite à partir du 16 janvier 2019 entraînera l'encaissement des arrhes versées. Toute annulation de votre part après le démarrage du stage (soit après le 24 janvier 2019) ne donne droit à aucun remboursement. En cas d'annulation de notre part, l'intégralité de la somme versée sera remboursée avant le début de la date du stage.

A votre arrivée, nous vous demanderons de régler le solde du stage.

Date :

Signature :